



Brief für aktuellen Datensatz drucken

Hier finden Sie die Anleitung für einen kleinen ersten Workflow: Versenden Sie automatisch für den gerade ausgewählten Datensatz einen Brief. Die Vorlage geben Sie im Vorfeld schon an.

Wählen Sie in Ihrem Workflow-Designer **Datei > Neu**.



Ziehen Sie jetzt aus der linken Spalte die Aktivität **Drucke-Datensatz** auf den Arbeitsbereich.



In den Eigenschaften wählen Sie für den Parameter „Ausgabe-Medium“, z.B. „PRN“ (Ihr Drucker) aus. Über die Schaltfläche „...“ steht Ihnen dafür im Bindungsdialog über eine weitere Schaltfläche „...“ ein Auswahldialog mit allen verfügbaren Ausgabe-Medien zur Verfügung.



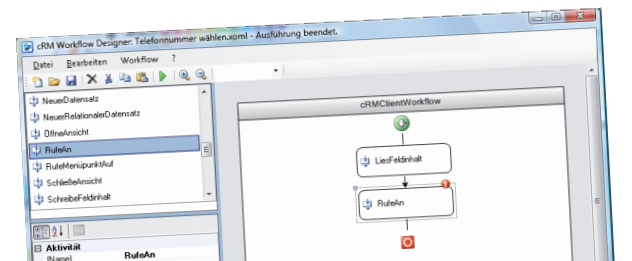
Wählen Sie jetzt für den Parameter „Druckvorlage“ eine Druckvorlage für Ihren Brief aus. Über die Schaltfläche „...“ steht Ihnen dafür im Bindungsdialog über eine weitere Schaltfläche „...“ ein Dateiauswahldialog zur Verfügung.



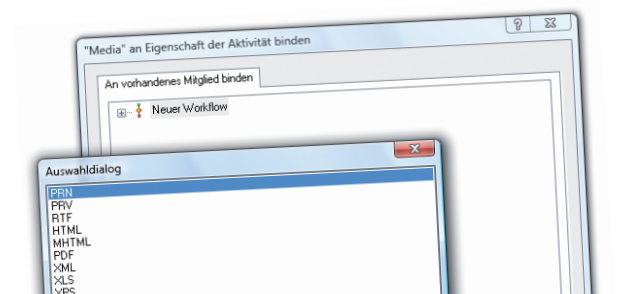
Speichern Sie Ihren Workflow unter gewünschtem Namen und Ort ab.



Starten Sie den Workflow in der entsprechenden Ansicht über **Extras > Workflow > Ausführen**.



DruckeDatensatz auf die Arbeitsfläche ziehen



Drucker (PRN) als Ausgabemedium wählen

Tipps

:: **Workflows ausführen:** Sie können Ihre Workflows auch über ein Ereignis, eine Schaltfläche vom Typ „**Workflow ausführen**“ oder eine Folgeverknüpfung starten.

:: **Eigenschaften des Workflows:** Im Toolfenster Eigenschaften werden die Eigenschaften des Workflows angezeigt, wenn keine Aktivität selektiert ist. Unterhalb dieser Liste finden Sie einen Bereich, in dem für jede selektierte Eigenschaft ein Beschreibungstext ausgegeben wird.

:: **Eigene Namen für Aktivitäten vergeben:** Geben Sie jeder Aktivität nach Ihrer Platzierung und noch bevor Sie weitere per Drag & Drop reinziehen, direkt einen aussagekräftigen Namen. Zum Beispiel statt „**DruckeDatensatz**“ -> „**BriefDrucken**“.