



Workflow in den cRM einbauen

Hier finden Sie eine kleine Anleitung, wie Sie Ihre Workflows in den combit Relationship Manager integrieren und auslösen können.

Start über das Menü

Ein Workflow kann über **Extras > Workflow > Ausführen** gestartet werden.

Start über Schaltfläche

Info: Schaltflächen lassen sich mit nahezu jeder Funktion verknüpfen.

Wechseln Sie in den Eingabemaskendesigner.



In der Feldauswahlliste sehen Sie unter „**Schaltfläche**“ den Objekttyp „**Workflow ausführen**“.



Ziehen Sie die Schaltfläche per Drag & Drop in die Eingabemaske an den gewünschten Ort.



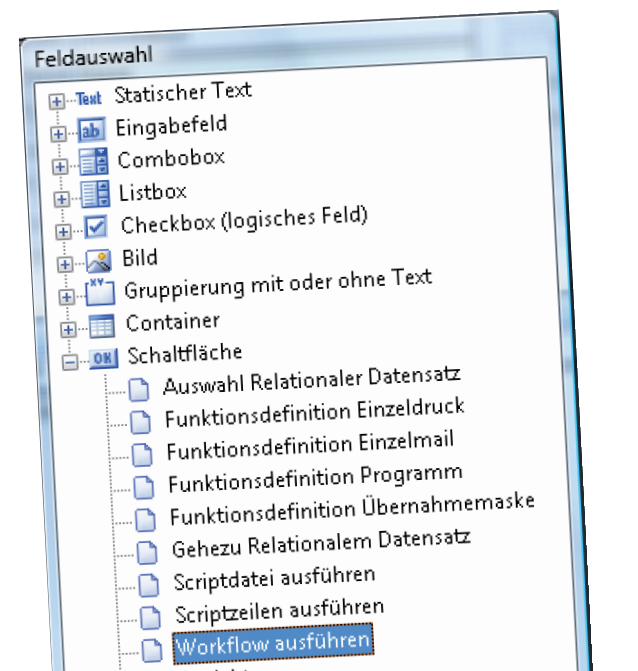
Wählen Sie im Eigenschaftsdialog Ihre Workflow-Datei aus.



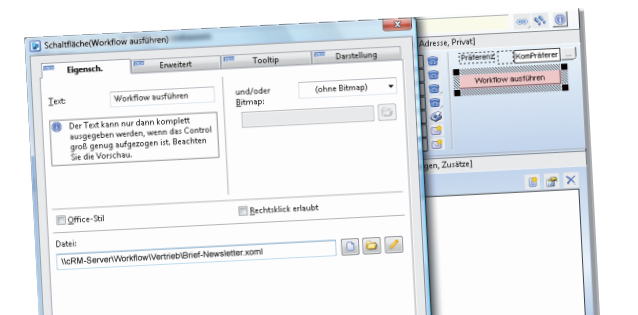
Sie können die Schaltfläche frei beschriften. Gehen Sie dazu auf die Registerkarte „**Eigenschaften**“ und wählen Sie dort auch gleich die passende Grafik aus.



Speichern Sie vor dem Beenden des Eingabemaskendesigners.



In der Feldauswahlliste „Workflow ausführen“ auswählen



Eigenschaften für die Schaltfläche festlegen