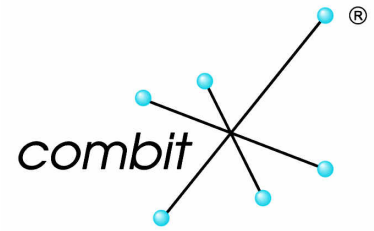




Dezember 2005



factura manager 6

flexibel, punktgenau und energiegeladen

Seit über 10 Jahren ist der factura manager ein kleines Kraftpaket für die Auftragsbearbeitung kleiner bis mittelständischer Unternehmen, Selbstständiger und Freischaffender. Für eine Software seiner Art bringt er extrem viel Flexibilität mit. Mit der Version 6 bietet er voraussichtlich ab Februar 2006 noch mehr Power. "In die Version 6 haben wir schwerpunktmäßig die zentralen und am häufigsten genannten Wünsche unserer Kunden einfließen lassen," so Alexander Horak, Project Manager des factura managers bei combit "aber natürlich auch noch ein paar nette Überraschungen integriert, wie z.B. die Anbindung an *STAMPIT BUSINESS*. Freuen Sie sich darauf!" meinte er augenzwinkernd.

Vielen Dank an alle Kunden, die dazu etwas beigetragen und Geduld bewiesen haben: Durch den jüngsten Zuwachs in der combit Produktfamilie, den combit Relationship Manager, kurz cRM, musste die neue Version des factura manager verschoben werden.

TEILLIEFERUNGEN

Ein Kunde bestellt bei Ihnen drei Artikel, einen davon haben Sie nicht auf Lager und müssen ihn nachliefern. Der klassische Fall einer Teillieferung, die der factura manager nun beherrscht. Splitten Sie den Auftrag einfach auf. Mit wenigen Klicks haben Sie die nötige Lieferflexibilität gewonnen und

einen Auftrag in mehrere Rechnungen aufgeteilt. Alle zusammengehörenden Belege werden weiterhin unter einem Vorgang zusammengefasst und in einer neuen Übersicht dargestellt. Die Anzahl der Teillieferungen pro Auftrag ist nicht limitiert.

Mehrere Rechnung zu einem Auftrag übersichtlich im neuen Dialog

Noch mehr Neues kann dazugekommen sein. Kurz vor Drucklegung: Unterstützung des UN/EDIFACT (Electronic Data Exchange) und damit Im- und Export von Rechnungen und Aufträgen nach diesem Standard, z.B. von Ihrem Online-Shop. Für aktuelle Informationen und um einen genaueren Blick auf die Bilder zu werfen, besuchen Sie uns doch auf www.combit.net !

HIGHLIGHTS

- **Mehr Lieferflexibilität:**
Teillieferungen
- **Mehr Anbindung:**
Zusammenarbeit wahlweise mit address manager oder cRM
- **Punktgenaue Kalkulation:**
vier Nachkommastellen bei Preisen
- **Bessere Kontrolle:**
Protokoll der Lagerbewegungen
- **Auswertung:**
erweiterte Statistik
- **Erweiterte Druckfunktionalität:**
List & Label 11 integriert, z.B. besserer PDF-Export, neuer Excel-Export, einfachere Formatierung u.v.m
- **Frei definierbar:**
Sortierkriterien; Toolbars und Menüs

TERMIN & BESTELLEN

- **Voraussichtl. Erscheinungstermin:**
Februar 2006
- **Preise & Bestellen:**
www.combit.net oder
+49 (0) 7531 90 60 10

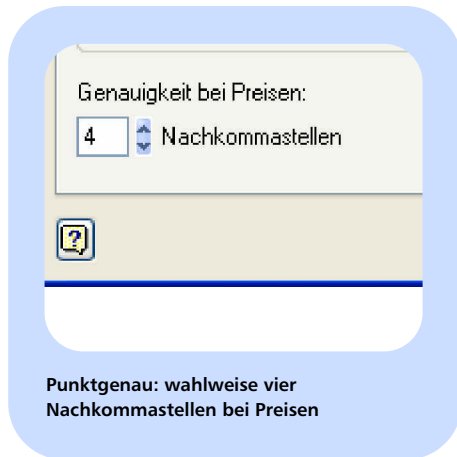
Bestellen Sie jetzt Ihr Update zum Trust-Preis und sparen Sie **20%** des Update-Preises!

Gültig bis 31.01.2006

ARTIKEL- UND LAGERVERWALTUNG

Vier Nachkommastellen

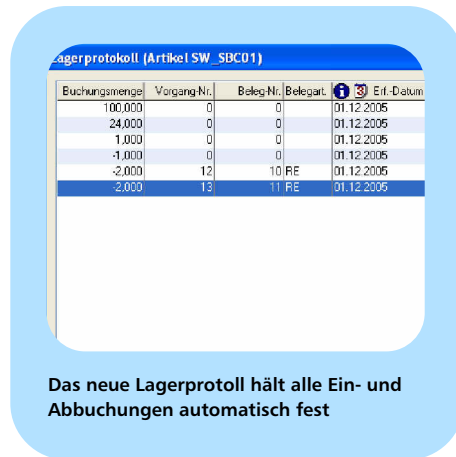
Wahlweise ist der factura manager durch vier Nachkommastellen für Sie jetzt noch punktgenauer in Preiskalkulation und Weiterberechnung. Gut vor allem für Kleinartikel, deren Wert unter einem Cent liegen.



Punktgenau: wahlweise vier Nachkommastellen bei Preisen

Bestandsprotokoll

Wer hat wann was aus dem Lager gebucht? Der factura manager protokolliert jede Bestandsänderung für jeden Ihrer Artikel. Dazu gehört neben Menge und Datum auch der Beleg, durch den der Lagerbestand verändert wurde.

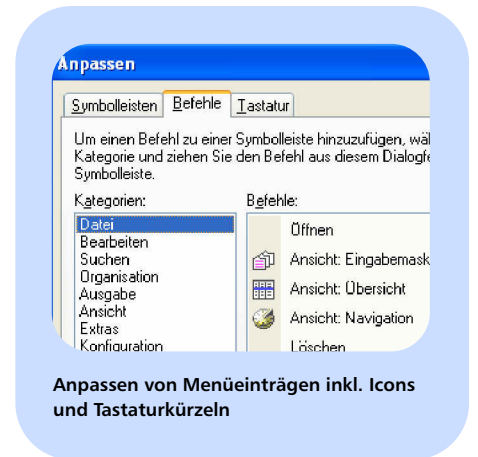


Das neue Lagerprotokoll hält alle Ein- und Abbuchungen automatisch fest

TOOLBARS & MENÜS

Frei definieren

Das schließt den Ort jedes Menüpunkts, den genauen Wortlaut aber auch zugehörige Icons und Tastaturkürzel ein. Darüber hinaus können Sie auch zusätzliche Toolbars ins Leben rufen und somit die Oberfläche noch besser an Ihre Arbeitsabläufe anpassen.



Anpassen von Menüeinträgen inkl. Icons und Tastaturkürzeln

ANBINDUNG

cRM oder address manager

Sie können sich frei entscheiden, ob Sie die Adressen wie bisher aus dem address manager oder aber aus dem combit Relationship Manager holen möchten.

Erweiterte Anbindung

Bei der Übernahme der Adresse können Sie zusätzliche Felder wie z.B. die Preiskategorie direkt füllen lassen.

Erweiterter Extrakt/Filter Allgemein

Ist der factura manager an den address manager gekoppelt, können Sie bei der Extrakt-/Filtererstellung alle Felder der verknüpften Adressdatenbank im address manager mit einbeziehen.

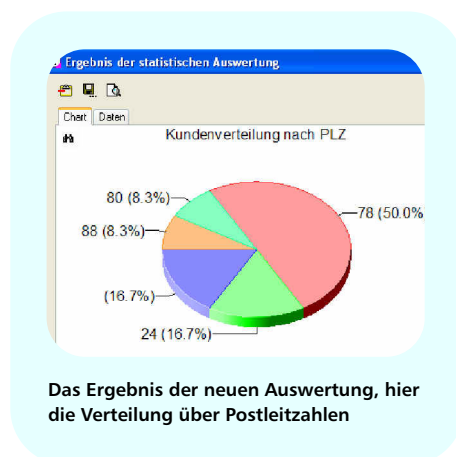


Extrakt Allgemein erweitert um alle Adressfelder im address manager

AUSWERTUNG

Zusätzliches Statistikmodul

Es ergänzt die vorhandenen Möglichkeiten und rüstet Sie für Auswertungen, die sie immer wieder anwenden. Das Modul eignet sich vor allem für die Inhalte einzelner Felder. Beispielsweise die Auswertung Ihrer Kunden über Postleitzahlen oder die Medien, über die der erste Kontakt zum Kunden zu Stande kam. Gut, um daran Ihre zukünftigen Aktivitäten auszurichten. Das Ergebnis wird Ihnen sowohl als Diagramm als auch in Zahlenform präsentiert, letztere lässt sich per Zwischenablage gut in Excel übernehmen.



Das Ergebnis der neuen Auswertung, hier die Verteilung über Postleitzahlen

SORTIERUNG

Frei definieren

Wie in address manager und cRM können Sie auch im factura manager zusätzliche Schlüsselfelder für Sortierung und Schnellsuche bestimmen.

VERSCHIEDENES

- "NICHT"-Button im Extrakt/Filter Allgemein
- 40 statt bisher 5 Verkaufspreise pro Artikel
- Verlängert: Datenbanknamen auf 30 Zeichen, Memofelder auf 64'000 Zeichen
- Ampel-Kennzeichnung der Belege in der Übersichtsdarstellung
- Datenbank wahlweise im ANSI-Format



Bezahlt, offen oder überfällig? Ampel-Darstellung der Belege in der Übersicht

AUSWERTUNG UND DRUCK MIT LIST & LABEL 11

Mehr Spaß und Klarheit im Designer

werden Sie haben! Dafür haben wir gesorgt und zwar durch die völlig überarbeitete Oberfläche mit dockbaren Einzelfenstern, Hilfslinien, drehbare Kopfzeilen in Tabellen, verbessertes RTF-Objekt inkl. Drehung und Spalten, Übersichtlichkeit durch Ausblenden von Tabellenzeilen, gleichzeitiges Ändern gemeinsamer Objekteigenschaften, die neue Rahmenfunktion und einen Projektassis-

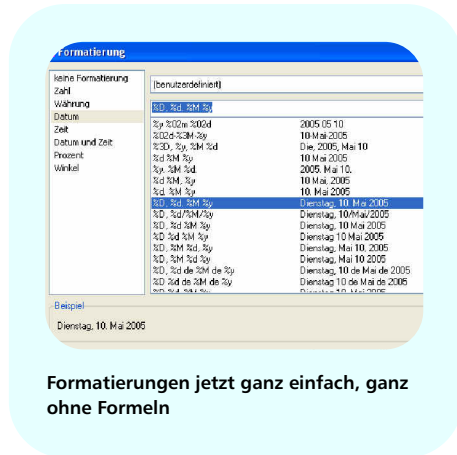
tenten, der Sie Schritt für Schritt zum Ziel führt. Auch die neue Art, Datum, Währung etc. zu formatieren, wird Sie begeistern: einfach ein Muster auswählen "so soll's hinterher aussehen" – wie von Office-Programmen gewohnt. Fast ebenso einfach sind jetzt Summen, Mittelwert & Co ermittelt. Den völlig überarbeiteten Designer sollten Sie sich unbedingt ansehen, denn hier haben nur die Highlights Platz.

Druckvorschau und Export

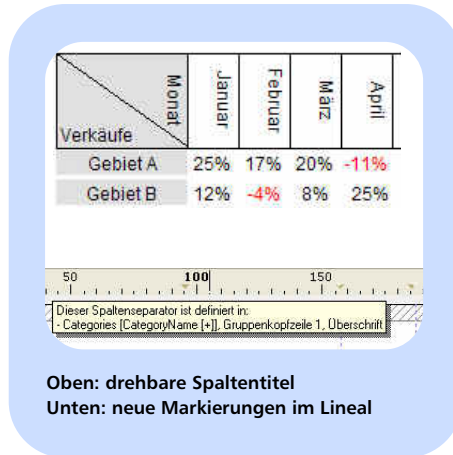
Nach der optischen Kontrolle können Sie jetzt gleich Druck oder Export aus der Druckvorschau heraus starten.

Ausgabe erweitert und verbessert

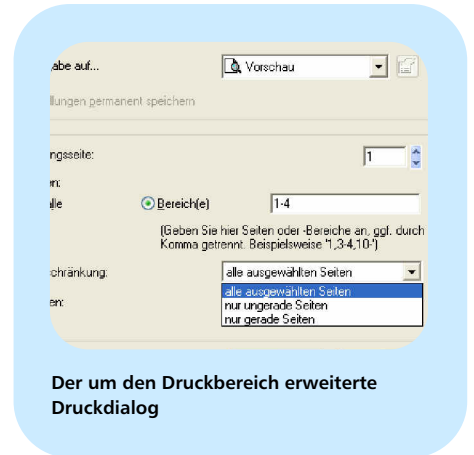
Sie werden eine neue Druckbereichsauswahl vorfinden und mehrseitige Ausgaben mit 1/n Seiteninformationen versehen können.



Formatierungen jetzt ganz einfach, ganz ohne Formeln



Oben: drehbare Spaltentitel
Unten: neue Markierungen im Lineal



Der um den Druckbereich erweiterte Druckdialog

EXPORT

PDF: Schöner, kleiner, schneller

Die erstellten PDF-Dateien haben jetzt eine sehr viel bessere Qualität, berücksichtigen RTF-Formatierungen komplett, sind mind. 4x kleiner und 10x schneller erstellt. Außerdem können Sie PDF-Dateien jetzt verschlüsseln (bis zu 128-Bit). Gut, wenn Sie PDFs per Mail verschicken. Das Recht, das PDF zu drucken, zu bearbeiten und zu kopieren lässt sich jeweils individuell geben.

NEU: Excel, Text, TIFF, Multi-TIFF

Ob bei Excel mit der vollen Layout-Übernahme möglichst detailgetreu oder als reiner Datenexport zur Weiterverarbeitung der Daten ... Sie sind bestens ausgerüstet.

PROJEKTBAUSTEINE

Neuerstellung beschleunigen

Viele Elemente kommen unverändert in mehreren Ihrer Druckprojekte vor, z.B. Briefkopf, Adresse, Bankdaten ... Mit Projektbausteinen können Sie bestehende Projekte in neue Projekte integrieren. Ein einfacher und schneller Weg für Sie, bei ähnlichen Projekten das Grundgerüst schnell "zusammenzuklicken".

Pflege beschleunigen

Beachtlich ist auch die Zeitersparnis bei der Aktualisierungen, denn Projektbausteine müssen nur einmalig angepasst werden.

FRANKIEREN

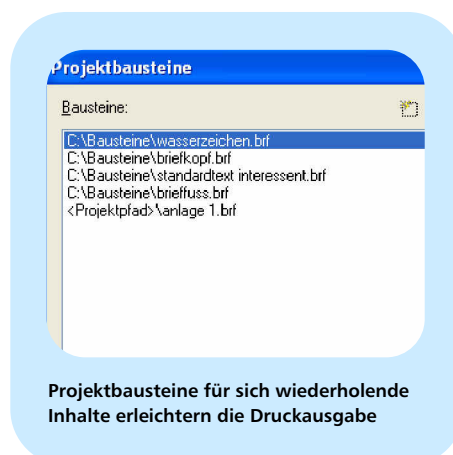
Nur noch ein Schritt

Mit List & Label drucken und frankieren Sie Rechnungen, Angebote, Mahnungen, Versandformulare, Lieferscheine, Etiketten oder Umschläge – in einem Arbeitsschritt. Das spart Wege und Zeit und reduziert Ihre Handling-Kosten bei der täglichen Postbearbeitung. Wenn Sie mit der Deutschen Post einen Vertrag zur PC-Frankierung abgeschlossen haben, lässt sich *STAMPIT BUSINESS* nach Anmeldung und Aktivierung einer Portokasse direkt aus dem factura manager bedienen. Somit haben Sie immer das erforderliche Porto für jede Frankierung zur Hand.



Zoom-Ausschnitt im Acrobat Reader

PDF-Export eines RTF-Textes: oben factura manager Version 2002, unten Version 6.



Projektbausteine für sich wiederholende Inhalte erleichtern die Druckausgabe

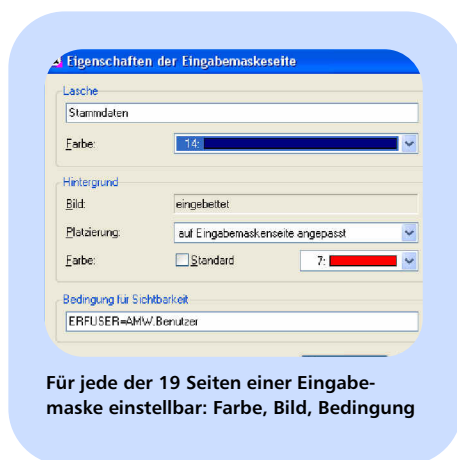


Drucken und Frankieren in einem Schritt reduziert Ihre Handling-Kosten

EINGABEMASKE

Mehr Gestaltungsmöglichkeiten

verschaffen Ihnen jetzt bis zu 19 Karteikarten, die hintereinander gestaffelt mit verschiedenen Hintergrundfarben oder Bitmaps versehen werden können. Neben dieser Design-Auswahl können Sie jetzt Grafiken einbetten. Außerdem haben Sie die Möglichkeit, die Karteikartenreiter zu deaktivieren, falls Sie nur eine Karte darstellen möchten. Und ob eine Karte überhaupt dargestellt werden soll, lässt sich mit einer Bedingung bestimmen. So können Sie ganze Feldergruppen für bestimmte Benutzer einfach über die ganze Karte ausblenden. Formeln in Autotexten und der geringere Platzbedarf der Eingabemaskendateien runden das Ganze ab.



Für jede der 19 Seiten einer Eingabemaske einstellbar: Farbe, Bild, Bedingung

FAX & EMAIL

Direkte Faxanbindung

Mit der direkten Verbindung zur Faxansteuerung unter Windows 2000 und XP haben Sie von Angebot bis Mahnung alles schnell und kostengünstig gefaxt.

Direkte eMail-Anbindung

Noch komfortabler ist das Verschicken von Angeboten und anderen Belegen per SMTP. Dazu brauchen Sie nämlich nicht einmal ein eMail-Programm! Es bietet sich an, das Angebot als PDF anzuhängen, oder das ganze als HTML-eMail zu verschicken. Das funktioniert übrigens auch in Serie!

Bestellen Sie jetzt
Ihr Update zum Trust-
Preis und sparen Sie
20%
des Update-Preises!

Gültig bis 31.01.2006

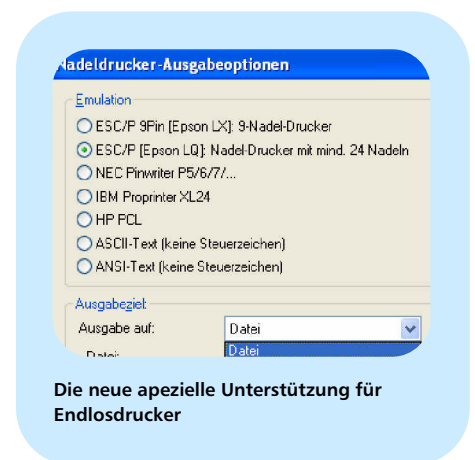
ETIKETTEN & BARCODES

Vorlagen & Endlosdruck

Die Etikettenvorlagen deutscher und internationaler Hersteller für Ihre Artikelketten & Co haben wir aktualisiert, über 110 Vorlagen von May+Spiess ergänzt und somit jetzt auf über 2000 erhöht. Für Endlosetiketten und -formulare wurde die Ausgabe auf Nadel- und Endlosdrucker optimiert.

Neue Barcode-Formate

Neu sind die 2D-Barcodes Datamatrix / ECC200 und Aztec sowie PZN und Code39 mit CRC. Alle jetzt über 37 Barcode-Formate lassen sich auch farbig ausgeben.



Die neue spezielle Unterstützung für Endlosdrucker

GUT ZU WISSEN

Kostenloses Update per Download

erhalten Sie, wenn Sie Ihre Neulizenz factura manager 2002 nach dem 28.11.2005 erworben haben. Wichtig: Registrieren Sie Ihre Version 2002 hierfür bis spätestens zum 31.03.2006, am besten online!

Release-Termin

Voraussichtlich Februar 2006

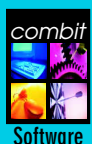
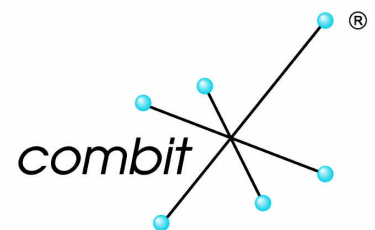
Zeitvorsprung durch eNews

Falls Sie die combit eNews noch nicht abonniert haben: Nutzen Sie die Vorteile und schreiben Sie sich auf unserer WebSite ein!

- Sie sind vor Papier-News-Lesern informiert
- Sie können besser auf zeitsensible Aktionen reagieren
- Sie verkleinern Ihren Papierstapel
- Sie verhalten sich umweltbewusst

© combit GmbH 2005. Irrtümer und Änderungen vorbehalten! Die Angaben stellen nur Beschreibungen dar und enthalten keine Garantie der Beschaffenheit der Produkte. Bei evtl. angegebenen Fremdproduktversionen kann es verschiedene, funktionell abweichende Releases geben. In Abhängigkeit des gewählten Datenbanksystems kann es funktionelle Abweichungen geben. Wir empfehlen, mit Hilfe der kostenlosen Testversion evtl. Probleme im Vorfeld auszuschließen. Alle genannten Produkte, Produktbezeichnungen sowie Logos sind Marken, eingetragene Warenzeichen oder Eigentum der jeweiligen Hersteller.

www.combit.net



combit GmbH
Untere Laube 30
D- 78462 Konstanz
www.combit.net

☐ für Kunden / Interessenten:
Sales & Service Team
T +49 (0) 7531 90 60 10
F +49 (0) 7531 90 60 18
vertrieb@combit.net

☐ für Redaktionen:
Brita Dannemann
T +49 (0) 7531 90 60 13
F +49 (0) 7531 90 60 18
pr@combit.net